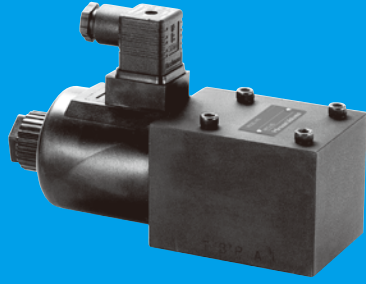


Hirose HSO series

電磁操作ストップバルブ Solenoid-operated stop valve



NON LEAK

モデルナンバーの構成 Model Number Designation

HSO-G02-※-D02 C-LZ-31(21)-432

- 手動ハンドル付き With manual handle
- 設計番号 Design No.
- ランプ付き With lamp
- C: ノーマルクローズ Normally closed
- F: ノーマルオープン Normally opened
- コイル記号 Coil type
- D01 直流 12V DC 12V
- D02 直流 24V DC 24V
- A10 交流100V AC 100V
- A20 交流200V AC 200V
- 制御ポート Control port
- モジュール形のみ Only module type
- W:A,Bポート
- A:Aポート
- B:Bポート
- 配管方式・呼び径 Type of connection・Valve Size
- T02 ねじ接続形 Rc1/4 Thread type Rc1/4
- T03 ねじ接続形 Rc3/8 Thread type Rc3/8
- T04 ねじ接続形 Rc1/2 Thread type Rc1/2
- G02 ガasket取付形 Gasket type
- ISO 4401-AB-03-4-A
- G03 ガasket取付形 Gasket type
- ISO 4401-AC-05-4-A
- M02 モジュール形 Module type
- ISO 4401-AB-03-4-A
- M03 モジュール形 Module type
- ISO 4401-AC-05-4-A
- 電磁操作ストップバルブ Solenoid-operated stop valve

特徴

ヒロセバルブの電磁操作ストップバルブは、油圧の流れを閉止します。もちろん、両方向流れに対応します。大流量でも安定作動、しかも低圧損を確保いたします。直流ソレノイド油浸形を採用していますので、焼損はなく励磁音が非常に小さく、性能・耐久性に優れています。※手動ハンドル、ランプ付も製作いたします。

バルブ仕様 Valve Specifications

モデルナンバー Model Number	接続方式 Type of connection	最高使用圧力 MAX. Working Pressure (MPa)	最大流量 (L/min) Max. flow rate		
			A→B流れ	B→A流れ	
ノーマルオープン Normally opened					
HSO-T02-***F-21	ねじ接続形 Thread type	Rc1/4	21	60	60
HSO-T03-***F-21		Rc3/8		60	60
HSO-T04-***F-21		Rc1/2		80	80
HSO-G02-***F-21	ガスケット取付形 Gasket type	ISO 4401-AB-03-4-A		60	60
HSO-G03-***F-21		ISO 4401-AC-05-4-A		80	80
ノーマルクローズ Normally closed					
HSO-T02-***C-31	ねじ接続形 Thread type	Rc1/4	21	40	60
HSO-T03-***C-31		Rc3/8		40	60
HSO-T04-***C-31		Rc1/2		90	90
HSO-G02-***C-31	ガスケット取付形 Gasket type	ISO 4401-AB-03-4-A		40	60
HSO-G03-***C-21		ISO 4401-AC-05-4-A		90	90
HSO-M02-***C-31	モジュール形 Module type	ISO 4401-AB-03-4-A		40	40
HSO-M03-***C-21		ISO 4401-AC-05-4-A	90	90	

*連続通電にて御使用の場合別途御連絡下さい。